



**CENTRO  
DISTRIBUZIONE  
UTENSILI**

**L'INVERNO SI AVVICINA...**



**METTI I TUOI  
UTENSILI AL RIPARO!**



**Nr. 04  
2024**

**PROMOZIONE** INIZIA LA CACCIA ALLE OCCASIONI

Valida dal 01.11.2024 al 31.12.2024

[www.cdu.net](http://www.cdu.net) | [info@cdu.net](mailto:info@cdu.net)



**QUALITÀ E RISPARMIO GARANTITI CDU**





# FRESE IN METALLO DURO

UNIVERSALI idonee per tutte le operazioni di fresatura



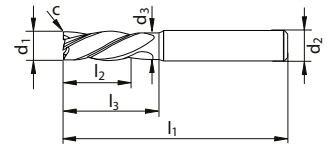
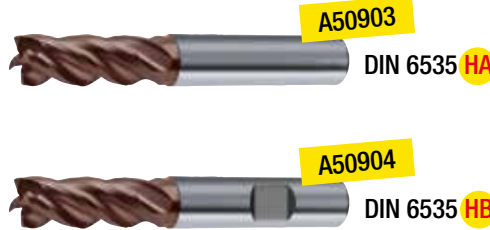
**CENTRO  
DISTRIBUZIONE  
UTENSILI**



DIN 6535, in metallo duro integrale con rivestimento multistrato **Sinthium** a 4 taglianti, con tagliante al centro, spoglia 7°, elica con passo differenziato 36°/38°/37°.

Per esecuzione di cave, lavorazioni in rampa fino a 45°, foratura a tuffo, sgrossatura e finitura.

Le speciali geometrie permettono lavorazioni con una buona rigidità di: acciai legati e non, acciai inox, ghise, leghe di alluminio e leghe di titanio.



Finale Codice	A50903	A50904	d1 ø h10 (mm)	c (mm x 45°)	ø codolo d2 h6 (mm)	d3 (mm)	l1 (mm)	l2 (mm)	l3 (mm)
	Prezzo Promo €								
0400	20,00	22,50	4	0,04	6	3,80	57	11	18
0500	20,00	22,50	5	0,05	6	4,80	57	13	18
0600	20,00	22,50	6	0,06	6	5,70	57	13	20
0800	26,50	29,50	8	0,08	8	7,70	63	19	26
1000	36,50	39,50	10	0,10	10	9,50	72	22	30
1200	48,50	55,00	12	0,12	12	11,50	83	26	36
1400	68,50	76,00	14	0,14	14	13,50	83	26	36
1600	83,00	90,50	16	0,16	16	15,50	92	32	42
2000	131,00	143,00	20	0,20	20	19,50	104	38	52

## PARAMETRI DI TAGLIO

Materiali	Resistenza alla trazione	Vc	fz (mm/z) / ø							Vc	fz (mm/z) / ø						
			ap = 1,0 x D				ae = 1,0 x D				ap = l2		HPC		ae max = 0,20 x D		
			3	6	8		10	12	16		20	3			6	8	10
Acciaio	≤ 850 N/mm <sup>2</sup>	270	0,017	0,025	0,034	0,050	0,060	0,080	0,100	450	0,027	0,040	0,054	0,080	0,10	0,13	0,16
	≥ 850 N/mm <sup>2</sup>	180	0,014	0,021	0,028	0,045	0,054	0,072	0,090	300	0,022	0,034	0,045	0,072	0,09	0,12	0,14
Acciaio inox	≤ 750 N/mm <sup>2</sup>	120	0,014	0,021	0,028	0,045	0,054	0,072	0,090	200	0,022	0,034	0,045	0,072	0,09	0,12	0,14
	≥ 750 N/mm <sup>2</sup>	80	0,013	0,019	0,026	0,040	0,048	0,064	0,080	140	0,020	0,031	0,041	0,064	0,08	0,10	0,13
Leghe di titanio	a base Ti	60	0,013	0,019	0,026	0,040	0,048	0,064	0,080	110	0,020	0,031	0,041	0,064	0,08	0,10	0,13
Ghisa	≤ 240 HB	150	0,017	0,025	0,034	0,050	0,060	0,080	0,100	250	0,027	0,040	0,054	0,080	0,10	0,13	0,16
Alluminio	≥ 7 % Si	340	0,018	0,027	0,036	0,055	0,066	0,088	0,110	570	0,029	0,043	0,058	0,088	0,11	0,14	0,18

# STABILIZZATORE PER EMULSIONI OXILUBE

OXILUBE è un sistema stabilizzatore delle emulsioni presenti all'interno delle macchine utensili.  
 Il sistema ossigena il lubrificante attraverso la creazione di microbolle, impedendo alle colonie batteriche anaerobiche di svilupparsi e di far decadere la soluzione. È molto efficace anche nella "flottazione" di oli diversi da quelli lubrificanti. Il leggero movimento generato dal sistema favorisce la separazione delle due tipologie di oli, agevolando la rimozione per aspirazione e/o con disoleatore.

#### Funzionamento:

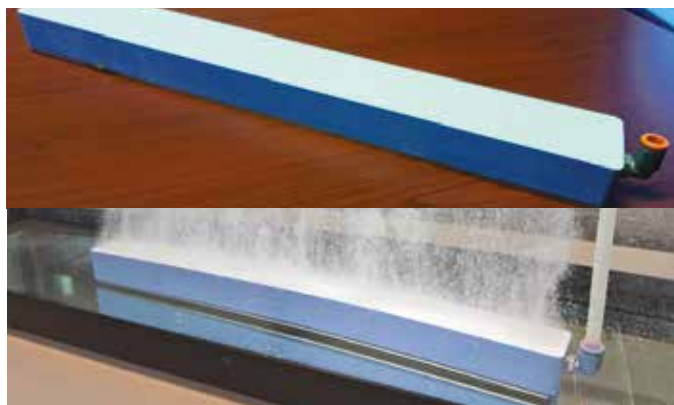
OXILUBE utilizza una piccola quantità di aria compressa, è sufficiente collegare il circuito dell'aria al riduttore di pressione con un tubo rilsan da 8 mm. e impostarlo a 0,2-0,4 atm. Una volta installato **deve essere lasciato sempre attivo**.

#### Caratteristiche tecniche:

OXILUBE, è costituito da 3 elementi: la parte emissiva (striscia di colore chiaro), il rubinetto pneumatico, il riduttore di pressione; è fornito con un potente magnete.

#### Vantaggi:

- Allunga la vita e la durata del lubrificante
- Minore utilizzo di prodotti chimici stabilizzanti
- Migliori condizioni operative
- Miglior mantenimento delle macchine.



U907060005

Prezzo Promo  
**€ 399,00**

## TESSUTI FILTRANTI



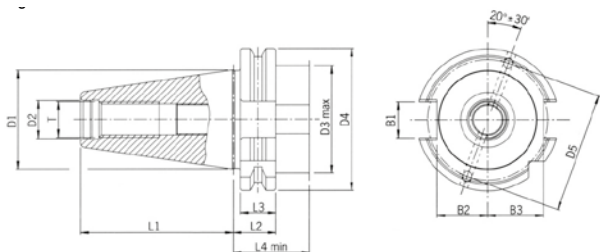
**U01725** - La materia prima delle fibre è il **polipropilene**, il cui polimero produce un materiale filtrante con diverse caratteristiche in relazione al tipo di grammatura, è utilizzabile per la filtrazione a gravità, a pressione di lubrificanti, acqua e liquidi in genere anche aggressivi.

**U01730** - La materia prima delle fibre è la **viscosa**, che unita ad un collante di coesione produce un materiale filtrante con diverse caratteristiche in relazione al tipo di grammatura, è utilizzabile per la filtrazione a gravità di lubrificanti, acqua e liquidi in genere.



Finale Codice	U01725		U01730		Peso (gr/mq)	Altezza (mm)	Grado di filtrazione media (um)	Lunghezza (m)
	Polipropilene	Viscosa	Prezzo Promo €					
0005	7,60	13,20			25	500	35÷55	100
0010	11,40	17,50			25	700	35÷55	100
0015	15,20	26,30			25	1000	35÷55	100
0020	11,60	18,40			35	500	30÷50	100
0025	17,40	24,50			35	700	30÷50	100
0030	23,20	36,80			35	1000	30÷50	100
0035	16,60	26,30			50	500	20÷40	100
0040	24,80	35,10			50	700	20÷40	100
0045	33,10	52,60			50	1000	20÷40	100

Mandrini forniti bilanciati a G 6.3 12.000 Rpm - Rettificati sul cono, sulla flangia e nella sede pinze - Con ghiera ER32 bilanciata



**C668830032**

Mandrino ISO 40 DIN 69871  
porta pinze ER 32 forma AD

Prezzo Promo  
**€ 39,00**



**C668870032**

Mandrino attacco JIS B 6339  
MAS BT 40 forma AD

Prezzo Promo  
**€ 39,00**

## TKn Serie di pinze di serraggio ER DIN 6499-B/ISO 15488-B standard

Utilizzabili con mandrini portapinze.  
Fornite in valigetta di legno.

Codice	Prezzo Promo €	Tipo	ø nominali (mm)	N° pinze
C700210008	62,00	ER 8	1÷5	9
C700210011	78,00	ER 11	1÷7	13
C700210016	61,00	ER 16	1÷10	10
C700210020	73,00	ER 20	2÷13	12
C700210025	99,00	ER 25	2÷16	15
C700210032	119,00	ER 32	3÷20	18
C700210040	199,00	ER 40	4÷26	23



## TASTATORI ANALOGICI 3D



Precisione 0,01 Anti polvere e a tenuta stagna IP 67.  
Fornito con astina tastatrice sfera ø 4 mm cod. C752050040.



CON ASTINA  
TASTATRICE

Codice	Attacco øxL mm	Prezzo Promo €
C750051005	12x25	279,00
C750200005	20x50	279,00

## ASTINE DI RICAMBIO PER TASTATORI 3D

Per tastatori analogici 3D cod. C750051005 - C750200005



PER  
C750051005  
C750200005

Codice	ø sfera mm	Prezzo Promo €
C752050040	4	23,00
C752050080	8	39,00



# MORSE DI PRECISIONE E ACCESSORI



## Morsa di precisione per centri di lavoro e macchine CNC

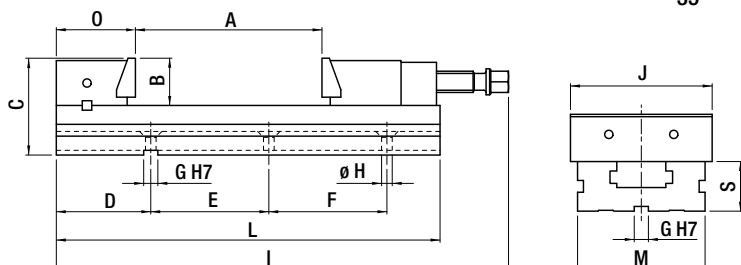
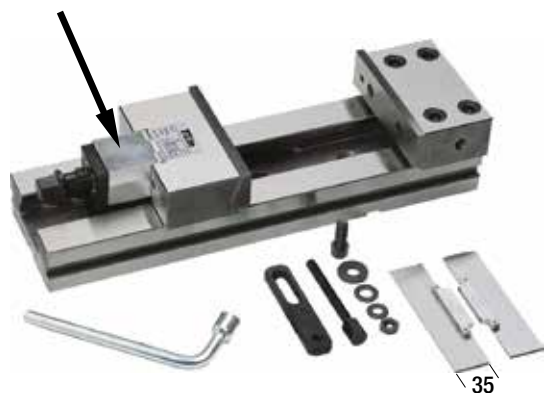
Corpo base in acciaio temperato e rettificato, superfici di scorrimento rettificato. Le tolleranze costruttive (come da tabella) permettono il posizionamento in serie di più morse con punto zero identico, anche se acquistate in tempi diversi.

### Fornitura:

- ganasce con movimento discendente (effetto pulldown)
- per un assoluto bloccaggio del pezzo contro la base
- 1 coppia di parallele CLAK con altezza di 35 mm
- carter di protezione della vite
- 1 sistema completo di piastrina di fermo laterale
- 1 chiave a pipa
- imballo in scatola di cartone.

Per una chiusura precisa e ripetibile si consiglia di utilizzare la chiave dinamometrica.

La morsa TKN è utilizzabile anche con il sistema SinterGrip.



Codice	Prezzo Promo €	Campo di serraggio (mm)	A (mm)	B (mm)	C (mm)	D (mm)	E (mm)	F (mm)	G (H7) (mm)	ø H (mm)	I (mm)	J (mm)	L (mm)	M (mm)	O (mm)	S (mm)	Peso (Kg)
C551821520	950,00	150x200	200	50	102	120	200	-	18	12,5	482	150	415	128	85	52	25,5
C551821525	1.025,00	150x250	250	50	102	120	100	100	18	12,5	532	150	465	128	85	52	27,5
C551821530	1.105,00	150x300	300	50	102	120	100	100	18	12,5	587	150	520	128	85	52	30,4
C551822030	2.070,00	200x300	300	70	136	150	150	150	18	12,5	656	200	570	168	109	66	66

## Ordina il KIT DI STAFFAGGIO/POSIZIONAMENTO Cod. C55185 in funzione della dimensione delle cave



Il kit di fissaggio/posizionamento Cod. C55185 **NON È UN OPTIONAL**. Va acquistato necessariamente per garantire il funzionamento corretto delle morse di precisione Cod. C55182.



## Kit staffe di fissaggio e chivette di posizionamento

2 coppie di staffe di fissaggio con vite e tassello a T, 1 coppia di chivette di posizionamento speciali con vite, da utilizzare per lo staffaggio o posizionamento delle morse sul piano macchina in funzione della dimensione delle cave.



Codice	Prezzo Promo €	Dimensione della cava a T (mm)	Dimensione ganascia morsa (mm)
C551851512	170,00	12	150
C551851514	170,00	14	150
C551851516	170,00	16	150
C551851518	170,00	18	150
C551851520	170,00	20	150
C551851522	170,00	22	150

Codice	Prezzo Promo €	Dimensione della cava a T (mm)	Dimensione ganascia morsa (mm)
C551852012	215,00	12	200
C551852014	215,00	14	200
C551852016	215,00	16	200
C551852018	215,00	18	200
C551852020	215,00	20	200
C551852022	215,00	22	200



### Calibro digitale a corsoio grado di protezione IP 67



Con display a cristalli liquidi.  
Struttura in acciaio inossidabile.  
Vite di bloccaggio superiore.  
Precisione secondo norma DIN 862.

- Funzioni elettroniche:
- Interruttore accensione/spegnimento
  - Azzeramento in ogni posizione
  - Commutazione mm/pollici



Batteria cod. F030272032 | Base cod. F058300005

Codice	Prezzo Promo €	Campo di misura (mm)	Altezza cifre (mm)	Lunghezza becchi (mm)	Risoluzione (mm)	Asta di profondità
F055110005	99,00	0÷150	11	40	0,01	rettangolare

### FLESSOMETRO Bi-Material

- Cassa ergonomica
- Nastro in acciaio di qualità professionale
- Con bloccaggio del nastro.



Codice	Campo di misura m	Larghezza nastro mm	Prezzo Promo €
F551060005	3	12,7	2,69
F551060010	5	19	4,99

## SPESSORI CALBRATI IN ACCIAIO



In acciaio al carbonio temprato laminato a freddo superficie lucida, in contenitore di plastica con estrazione facile.  
Utilizzo: messa a punto dei componenti delle macchine o allineamento di pezzi per la misura delle tolleranze tra pezzi per il controllo di accoppiamenti delle guide.  
Marcatura dello spessore sul nastro ogni 150 mm, a partire dallo spessore 0,08 mm.



F70499



F704999005



F704999010

### ASSORTIMENTI

Codice	Prezzo Promo €	Spessore (mm)	Tolleranza (mm)	Larghezza (mm)	Lunghezza (mm)	Codice	Prezzo Promo €	Spessore (mm)	Tolleranza (mm)	Larghezza (mm)	Lunghezza (mm)
F704990003	90,00	0,005	± 0,002	12,7	5000	F704990180	10,00	0,18	± 0,005	12,7	5000
F704990010	55,00	0,01	± 0,002	12,7	5000	F704990200	10,00	0,20	± 0,006	12,7	5000
F704990020	40,00	0,02	± 0,002	12,7	5000	F704990250	10,00	0,25	± 0,007	12,7	5000
F704990030	13,00	0,03	± 0,002	12,7	5000	F704990300	10,00	0,30	± 0,007	12,7	5000
F704990040	13,00	0,04	± 0,003	12,7	5000	F704990350	11,00	0,35	± 0,008	12,7	5000
F704990050	11,00	0,05	± 0,003	12,7	5000	F704990400	11,00	0,40	± 0,009	12,7	5000
F704990060	11,00	0,06	± 0,003	12,7	5000	F704990450	11,00	0,45	± 0,009	12,7	5000
F704990070	11,00	0,07	± 0,004	12,7	5000	F704990500	11,00	0,50	± 0,010	12,7	5000
F704990080	11,00	0,08	± 0,004	12,7	5000	F704990600	16,50	0,60	± 0,010	12,7	5000
F704990090	11,00	0,09	± 0,004	12,7	5000	F704990700	16,50	0,70	± 0,012	12,7	5000
F704990100	10,00	0,10	± 0,004	12,7	5000	F704990800	16,50	0,80	± 0,013	12,7	5000
F704990120	10,00	0,12	± 0,004	12,7	5000	F704990900	17,50	0,90	± 0,013	12,7	5000
F704990150	10,00	0,15	± 0,005	12,7	5000	F704991000	17,50	1	± 0,017	12,7	5000

Codice	Prezzo Promo €	Pezzi	Assortimento di spessori Contenuto (mm)	Larghezza (mm)	Lunghezza (mm)
F704999005	229,00	15	0,01 - 0,02 - 0,03 - 0,04 - 0,05 - 0,06 - 0,07 - 0,08 - 0,09 - 0,10 - 0,12 - 0,15 - 0,18 - 0,20 - 0,25	12,7	5000
F704999010	249,00	15	0,30 - 0,35 - 0,40 - 0,45 - 0,50 - 0,55 - 0,60 - 0,65 - 0,70 - 0,75 - 0,80 - 0,85 - 0,90 - 0,95 - 1,00	12,7	5000

# MOLE E DISCHI ABRASIVI

## MOLE abrasiva a centro depresso (A24N) per sbavatura

Per la sbavatura di acciai su cordoni di saldatura e spigoli, buona asportazione con ottima tenuta della mola legata alla potenza della smerigliatrice.



Codice	Prezzo Promo €	Pz	Ø (mm)	Spessore (mm)	Ø foro (mm)	Forma	N° giri max (gir/min)
L255000115	1,45	50	115	6,5	22,2	27	13.300
L255000125	1,55	50	125	6,5	22,2	27	12.200

Codice	Prezzo Promo €	Pz	Ø (mm)	Spessore (mm)	Ø foro (mm)	Forma	N° giri max (gir/min)
L255000230	4,75	25	230	7	22,2	27	6.600

## MOLE abrasiva a centro depresso (A30S) per troncatura

Per la troncatura a mano di acciai normali e medio legati e di ghise acciaiose, con una buona velocità di troncatura e durata.



Codice	Prezzo Promo €	Pz	Ø (mm)	Spessore (mm)	Ø foro (mm)	Forma	N° giri max (gir/min)
L255100115	0,85	50	115	3,2	22,2	42	13.300
L255100125	0,95	50	125	3,2	22,2	42	12.200

Codice	Prezzo Promo €	Pz	Ø (mm)	Spessore (mm)	Ø foro (mm)	Forma	N° giri max (gir/min)
L255100230	2,20	25	230	3,2	22,2	42	6.600

## MOLE abrasiva a centro depresso (A36N) per troncatura di acciaio inossidabile

Per la troncatura di acciai inossidabili, acciai legati e ghise dure, con una buona velocità di troncatura e durata.



Codice	Prezzo Promo €	Pz	Ø (mm)	Spessore (mm)	Ø foro (mm)	Forma	N° giri max (gir/min)
L255200115	0,85	50	115	3,2	22,2	42	13.300

## DISCO abrasivo piano (A36S) per troncatura

Per la troncatura di tutti i tipi di acciai non trattati, lamierini, grigliati ecc.



Codice	Prezzo Promo €	Pz	Ø (mm)	Spessore (mm)	Ø foro (mm)	Forma	N° giri max (gir/min)
L255300113	0,70	100	115	1	22,2	41	13.300
L255300114	0,70	100	115	1,6	22,2	41	13.300

Codice	Prezzo Promo €	Pz	Ø (mm)	Spessore (mm)	Ø foro (mm)	Forma	N° giri max (gir/min)
L255300124	0,80	100	125	1,6	22,2	41	12.200
L255300229	1,70	25	230 <sup>1)</sup>	2	22,2	41	6.600

## DISCO abrasivo piano (A36N) per troncatura di acciaio inossidabile

Per la troncatura di tutti i tipi di acciai inossidabili, acciai legati e trattati.



Codice	Prezzo Promo €	Pz	Ø (mm)	Spessore (mm)	Ø foro (mm)	Forma	N° giri max (gir/min)
L255400115	0,75	100	115	1	22,2	41	13.300
L255400116	0,75	100	115	1,6	22,2	41	13.300
L255400125	0,80	100	125	1	22,2	41	12.200

Codice	Prezzo Promo €	Pz	Ø (mm)	Spessore (mm)	Ø foro (mm)	Forma	N° giri max (gir/min)
L255400126	0,80	100	125	1,6	22,2	41	12.200
L255400230	1,70	25	230 <sup>1)</sup>	2	22,2	41	6.600

## DISCO abrasivo piano (A46U) per troncatura

Di nuova tecnologia con legante ceramico, rispetto ai dischi normali ha un rendimento superiore, il taglio freddo e preciso con poca polvere.

Per la troncatura di tutti i tipi di acciaio e acciai inossidabili.



Codice	Prezzo Promo €	Pz	Ø (mm)	Spessore (mm)	Ø foro (mm)	Forma	N° giri max (gir/min)	Potenza minima richiesta (W)
L255450115	0,80	100	115	1,6	22,2	41	13.300	1.000
L255450125	0,90	100	125	1,6	22,2	41	12.200	1.200





## Archetti per lame a mano

In acciaio, esecuzione verniciata, fornito con lama, dispositivo di tensionamento della lama integrato nell'impugnatura assiale in materiale antiscivolo.



Codice	Larghezza lama mm	Prezzo Promo €
N657390300	300	10,90

In alluminio, esecuzione verniciata, fornito con lama, doppia impugnatura ergonomica bimatereale, dispositivo di tensionamento della lama integrato nell'impugnatura verticale.



Codice	Larghezza lama mm	Prezzo Promo €
N657410300	300	18,00



Ordina anche le lame per gli archetti!

## Lame in acciaio HSS Bi-Metal per seghetto manuale

Per lavorazioni di acciai legati e non.

Lunghezza: 300 mm

Altezza: 13 mm

Spessore denti: 0,65 mm



Codice	N° denti	Prezzo Promo €
A307500005	18	1,05
A307500010	24	1,05
A307500015	32	1,05



Passo progressivo dei denti decrescente da 32 a 18 denti per pollice

Codice	N° denti	Prezzo Promo €
A307510001	32÷18	1,05

# INSERTI E PORTAINSERTI

## Assortimenti di inserti con raccordo portainseriti magnetico



Inserti con attacco esagonale da 1/4" DIN 3126 C 6,3 ISO 1173, in acciaio UNI 73Mov52 stampato e sabbiato con durezza superficiale 59 ± 2 HRC, esecuzione robusta.



pag. 1193

Codice	Impronta vite	Prezzo Promo €
N257510005	Phillips® + Pozidriv®+Torx®	6,55
N257510010	Torx®	6,75



pag. 1193

Codice	Pezzi	Prezzo Promo €
N257550005	12	9,15



pag. 1194

Codice	Pezzi	Prezzo Promo €
N257600005	27	15,30

## Portainseriti magnetici



Con impugnatura



Codice	Lunghezza totale mm	Prezzo Promo €
N261200010	212	6,80

Con impugnatura a T



Codice	Lunghezza totale mm	Prezzo Promo €
N263900020	100	10,50

A cambio rapido con impugnatura



Codice	Lunghezza totale mm	Prezzo Promo €
N263920005	100	12,00

# OCCHIALI DI PROTEZIONE



## Occhiali di protezione lente incolore in policarbonato

Trattamento antigraffio e antiappannamento, protezione contro UV400. Montatura di colore nero/giallo, design sportivo ed avvolgente, astine ergonomiche con tecnologia bicomponente antisclivolo per il massimo comfort e per ammortizzare con uniformità i punti di contatto, terminali delle astine con apertura per il fissaggio del cordino, nasello anatomico per garantire l'utilizzo confortevole, ideale per usi prolungati.

Marchatura sulla lente: 2C-1,2 W 1 FT KN CE. Conforme alle norme EN 166, EN 170.



S602030005

Prezzo Promo  
€ 7,20



S602040005

Prezzo Promo  
€ 6,50

## Avvolgitori di sicurezza



### Efficienza energetica e ambienti di lavoro sicuri

- Riavvolgimento lento e guidato del tubo
- Alta portata e bassa caduta di pressione
- Facile funzione di bloccaggio staffa
- Staffe di montaggio di serie
- Manutenzione tubo e regolazione molla facile e veloce, senza aprire lo scafo.



Video



Sostituzione tubo

Video



Regolazione molla

Video



Performance



Riavvolgimento lento



Recupero guidato



Alta portata



Funzione di bloccaggio



Palla fermatubo morbida

Codice	Descrizione	Prezzo Promo €
R827150005	Avvolgitubo SAFETY PUR 8X12 - Raccordo M. 1/4" BSPT L = 10 mt - WP 16 BAR	200,00
R827150010	Avvolgitubo SAFETY PUR 8X12 - Raccordo M. 1/4" BSPT L = 17 mt - WP 16 BAR	235,00



### Multifunzione Tutto in Uno Multifunction A300



Prodotto con una formulazione che garantisce lo sbloccaggio dei metalli e la rimozione della ruggine. Proprietà anticorrosive ed antiossidanti ad alto potere lubrificante, il prodotto è idrorepellente ed è un protettivo contro l'umidità. La soluzione "tutto in uno" per ogni tipologia di intervento. Prodotto multifunzione: sblocca, lubrifica, deterge, elimina cigolii, idrorepellente e antiumidità. Aspetto: paglierino liquido.

Codice	Cfz.	Prezzo Promo €
U051050004	Spray 400 ml	4,00
U051050010	1 l	7,00
U051050050	5 l	28,50
U051050250	25 l	138,50

### Sbloccante iperattivo Easy A310



Prodotto con proprietà sbloccanti e lubrificanti. Scioglie la ruggine e agevola lo sbloccaggio di viti e bulloni, annulla la coesione tra superfici e depositi di ruggine e previene le ossidazioni. Distribuire sulla superficie interessata il prodotto, attendere il tempo necessario per consentire un'adeguata penetrazione e procedere con la fase di smontaggio del pezzo. Aspetto: paglierino liquido.

Codice	Cfz.	Prezzo Promo €
U051100004	Spray 400 ml	3,30
U051100010	1 l	5,50
U051100050	5 l	23,95
U051100250	25 l	111,00

### Lubrificante al silicone HQ-Sil L630



Prodotto multifunzione con ottime proprietà antiadesive, distaccanti e lubrificanti. Trova applicazione nell'industria della gomma, plastica e legno. Molto efficace come distaccante per stampi di materie plastiche e brillantante per superfici in pelle, finta pelle e materiali plastici. Non spruzzare in prossimità di linee di verniciatura e su tutto ciò che dovrà essere successivamente verniciato o trattato superficialmente. Aspetto: incolore liquido.

Codice	Cfz.	Prezzo Promo €
U051550004	Spray 400 ml	4,75
U051550010	1 l	6,50
U051550050	5 l	32,50
U051550250	25 l	155,00

### Lubrificante secco PTFE Drylube L680



Lubrificante particolarmente efficace in applicazioni che richiedono uno spray lubrificante pulito e che non macchi, mantiene le sue caratteristiche di lubrificazione da -70°C a +300°C. Per la lubrificazione a secco di stampi, attrezzature di precisione, parti scorrevoli, cerniere, cassetti, serrature e componenti di macchine per la lavorazione del legno. Resiste all'acqua, agli olii e all'abrasione, non trattiene lo sporco e la polvere. Aspetto: bianco opalescente.

Codice	Cfz.	Prezzo Promo €
U051700004	Spray 400 ml	4,00

### Protettivo antiumidità No Wing R700



Prodotto che protegge tutti i metalli dall'umidità e dall'ossidazione, previene la corrosione e rende brillanti le superfici finite. Di sicuro impiego su stampi, utensili, strumenti di misura, armi e manufatti pregiati. Applicare sul pezzo pulito e asciutto. Prima di manipolare i pezzi lasciare asciugare o evaporare il prodotto, fino a quando sulle superfici rimarrà visibile uno strato protettivo. Aspetto: giallo/ocra liquido.

Codice	Cfz.	Prezzo Promo €
U052050004	Spray 400 ml	3,20
U052050010	1 l	5,50
U052050050	5 l	23,65
U052050250	25 l	122,85

### Schede di Sicurezza



Nella sezione Downloads del sito [www.cdu.net](http://www.cdu.net) trovi le tutte schede di sicurezza dei prodotti TKN CHEM e Xforma (Performa) pronte per essere scaricate.

# SCOPRI TUTTI I PRODOTTI DEL CATALOGO 2023/24!



## CENTRO DISTRIBUZIONE UTENSILI

### 2023/24 10<sup>a</sup> EDIZIONE



1	UTENSILI DA TAGLIO	
2	ATTREZZATURE MACCHINE UTENSILI	
3	STRUMENTI DI MISURA	
4	ABRASIVI	
5	UTENSILI MANUALI	
6	ATTREZZATURE PER OFFICINA	
7	UTENSILI ELETTRICI E MACCHINE	
8	ANTINFORTUNISTICA	
9	SALDATURA E CHIMICI	
10	ARREDAMENTO INDUSTRIALE	



## Richiedilo subito al TUO Rivenditore CDU!



Acquista dal TUO Rivenditore CDU:



Scopri tutto il nostro catalogo  
su [www.cdu.net](http://www.cdu.net)

CENTRO DISTRIBUZIONI UTENSILI S.p.A.  
Via delle Gerole, 19  
20867 Caponago (MB) - Italia  
Tel: +39 02 95 74 60 81